



Soluciones para
SANEAMIENTO Y DRENAJE
Soluções para
SANEAMENTO E DRENAGEM

Sistema de PVC Adequa Compact SN4

Sistema de PVC Adequa Compact SN4



Soluciones
versátiles

ACCESORIOS
SANEAMIENTO

- Tubería compacta y lisa de PVC de rigidez SN4 con certificado de calidad AENOR.
- Total estanqueidad (misma junta que en tubos de presión).
- Capacidad hidráulica muy elevada.
- Amplia gama de accesorios.
- Nuevas arquetas de diseño innovador y funcional.
- Fiabilidad y durabilidad garantizadas.

adequa

TUBERÍAS LISAS DE PVC PARA SANEAMIENTO ADEQUA COMPACT

TUBAGENS LISAS EM PVC PARA SANEAMENTO ADEQUA COMPACT

Tubería lisa Compact SN4 – 6 metros longitud / Tubagen lisa Compact SN4 – 6 metros longitud



DN (mm)	D. ext.(mm)	D.int (mm)	D.ext. máx. embocadura	Código	€/m
110	110	103,6	138,9	2141091	5,91
125	125	118,6	153,8	2141092	6,77
160	160	152,0	194,0	1004691	10,91
200	200	190,2	237,4	1004692	16,74
250	250	237,6	295,0	1004693	26,49
315 (palé ancho)	315	299,6	366,7	1004694	42,07
315 (palé estrecho)	315	299,6	366,7	2141555	44,18
400 (palé ancho)	400	380,4	462,7	1004695	66,90
400 (palé estrecho)	400	380,4	462,7	2141556	70,24
500	500	475,4	574,2	1002393	105,34

* Esta tubería posee certificado de calidad AENOR respecto a la norma de producto UNE-EN 1401: 2009.

* La unión asegura una máxima estanqueidad, ya que la tubería incorpora la misma junta que en los tubos de presión.

* Esta tubería se utiliza fundamentalmente en redes de alcantarillado urbano, colectores de aguas residuales y pluviales, conducciones para evacuación de edificios, drenajes, conducciones industriales, etc.

ACCESORIOS PARA TUBERÍAS LISAS

ACCESSÓRIOS PARA TUBAGENS LISAS

Codos macho - hembra 15° con junta elástica / Joelhos macho – fêmea 15° com junta elástica



DN (mm)	Referencia	Uds/Caja	Código	€/Ud
160	CZ-1-KT	A-15	7041436	15,53
200	CA-1-KT	A-8	7041437	27,48
250*	CB-1-KT	3	7041438	200,63
315*	CC-1-KT	1	7041439	144,52
400*	CD-1-KT	1	7042751	145,14
500*	CE-1-KT	1	7042754	262,53

* Artículo bajo pedido. Consulte plazo de entrega.

Codos macho - hembra 30° con junta elástica / Joelhos macho – fêmea 30° com junta elástica



DN (mm)	Referencia	Uds/Caja	Código	€/Ud
160	CZ-3-KT	A-15	7041440	15,53
200	CA-3-KT	A-8	7041441	27,48
250*	CB-3-KT	3	7041442	96,35
315*	CC-3-KT	1	7041443	148,16
400*	CD-3-KT	1	7042785	153,73
500*	CE-3-KT	1	7042786	294,01

* Artículo bajo pedido. Consulte plazo de entrega.

Codos macho - hembra 45° con junta elástica / Joelhos macho – fêmea 45° com junta elástica



DN (mm)	Referencia	Uds/Caja	Código	€/Ud
110	CV-4-KT	A-40	1001094	7,41
125	CX-4-KT	A-25	1001097	8,23
160	CZ-4-KT	A-15	1001100	15,96
200	CA-4-KT	A-8	1001104	30,68
250	CB-4-KT	A-4	2135203	81,62
315	CC-4-KT	A-1	7000415	118,21
400*	CD-4-KT	Z-1	7000418	151,42
500*	CE-4-KT	1	7000423	286,08

* Artículo bajo pedido. Consulte plazo de entrega.

*** Es necesario el uso de lubricante especial para juntas para realizar la unión entre pieza y tubo.**

ACCESORIOS PARA TUBERÍAS LISAS

ACCESSÓRIOS PARA TUBAGENS LISAS

Codos macho - hembra 87° 30' con junta elástica / Joelhos macho – fêmea 87° 30' com junta elástica

DN (mm)	Referencia	Uds/Caja	Código	€/Ud
110	CV-8-KT	A-30	1001145	7,12
125	CX-8-KT	A-20	1001148	10,34
160	CZ-8-KT	A-8	1001151	16,89
200	CA-8-KT	A-6	2133015	37,93
250	CB-8-KT	A-3	2135202	95,04
315	CC-8-KT	A-1	7000445	179,81
400*	CD-8-KT	1	7000448	349,91
500*	CE-8-KT	1	7004850	664,01



* Artículo bajo pedido. Consulte plazo de entrega.

Injertos simples macho-hembra 45° con junta elástica / Forquilhas simples macho-fêmea 45° com junta elástica

DN (mm)	Referencia	Uds/Caja	Código	€/Ud
110*	BV-14-KT	A-15	1118847	21,24
125	BX-14-KT	A-12	1001168	23,39
160	BZ-14-KT	A-6	1001173	35,75
200	BA-14-KT	A-3	1001178	87,00
250*	BB-14-KT	Y-1	7000451	184,02
315*	BC-14-KT	Z-1	7000455	420,03
400*	BD-14-KT	1	7000495	426,63
500*	BE-14-KT	1	7042787	770,02



* Artículo bajo pedido. Consulte plazo de entrega.

Injertos simples macho-hembra 87° 30' con junta elástica / Forquilhas simples fêmea-fêmea 87° 30' com junta elástica

DN (mm)	Referencia	Uds/Caja	Código	€/Ud
110*	BV-18-KT	A-20	1118848	9,82
125	BX-18-KT	A-15	1001221	12,40
160	BZ-18-KT	A-8	1001224	28,58
200	BA-18-KT	A-4	1001225	63,10
250	BB-18-KT	A-2	7000493	154,27
315	BC-18-KT	G-1	7000494	350,09
400*	BD-18-KT	1	7000460	365,82
500*	BE-18-KT	1	7042788	617,02



* Artículo bajo pedido. Consulte plazo de entrega.

Manguitos hembra - hembra con junta elástica / Uniões fêmea – fêmea com junta elástica

DN (mm)	Referencia	Uds/Caja	Código	€/Ud
110	KV-2-KT	A-60	1118849	6,73
125	KX-2-KT	B-20	1001550	9,47
160	KZ-2-KT	B-8	1000755	14,41
200	KA-2-KT	B-4	1001558	24,63
250	KB-2-KT	B-2	2135204	84,08
315	KC-2-KT	Z-3	7000573	106,71
400*	KD-2-KT	1	7000574	116,18
500*	KE-2-KT	1	7000417	198,98



* Artículo bajo pedido. Consulte plazo de entrega.

*** Es necesario el uso de lubricante especial para juntas para realizar la unión entre pieza y tubo.**

ACCESORIOS PARA TUBERÍAS LISAS

ACCESSÓRIOS PARA TUBAGENS LISAS

Entronque 45° / Forquilha 45°



DN (mm)	Referencia	Uds/Caja	Código	€/Ud
200-160*	ECA-164-T	4	7041460	70,92
315-160*	ECC-164-T	1	7041461	115,61
315-200*	ECC-204-T	1	7041462	115,61

* Artículo bajo pedido. Consulte plazo de entrega.

Entronque 87° / Forquilha 87°



DN (mm)	Referencia	Uds/Caja	Código	€/Ud
200-160*	ECA-16-T	4	7041463	70,92
315-160*	ECC-16-T	B-1	7041464	115,61
315-200*	ECC-20-T	Q-1	7041465	115,61

* Artículo bajo pedido. Consulte plazo de entrega.

Ampliación excéntrica con junta macho-hembra / Ampliação excêntrica com junta macho-fêmea



DN (mm)	Referencia	Uds/Caja	Código	€/Ud
125/160	IZ-2-KT	B-12	1001610	13,01
110/160	IZ-3-KT	B-15	1001617	13,64
160/200	IA-1-KT	B-6	1001625	44,42
200/250	IB-1-KT	B-4	7000297	66,67
200/315	IC-2-KT	A-2	7000385	148,03
250/315*	IC-1-KT	A-2	7000382	171,05
400/315*	ID-1-KT	1	7000383	100,27
500/315*	IE-1-KT	1	7000384	278,96

* Artículo bajo pedido. Consulte plazo de entrega.

Junta de reducción 400 - 315 / Junta de redução 400 - 315



DN (mm)	Referencia	Uds/Caja	Código	€/Ud
400-315*	JR-400-315	5	7041435	96,35

* Artículo bajo pedido. Consulte plazo de entrega.

Sifón doble teja / Sifão duplo cor de laranja



DN (mm)	Referencia	Uds/Caja	Código	€/Ud
110	SF-110-T	B-1	7041466	93,28
125	SF-125-T	B-1	7041467	93,28
160	SF-160-T	1	7041468	97,51
200	SF-200-T	1	7041469	155,12

Válvula anti-retorno / Válvula anti-retorno



DN (mm)	Referencia	Uds/Caja	Código	€/Ud
110	VAR-110	1	7000205	202,52
125	VAR-125	1	7000206	244,92
160	VAR-160	1	7000207	250,99
200	VAR-200	1	7000208	528,56
250	VAR-250	1	7041470	974,98
315	VAR-315	1	7041471	1.337,98

• Para otros diámetros consulte.

ACCESORIOS PARA TUBERÍAS LISAS

ACCESSÓRIOS PARA TUBAGENS LISAS

NUEVAS ARQUETAS / NOVAS CAIXAS

	Ø	Ref.	Cond.	Altura Total (mm)	Código	€/Ud
REGISTRO	315-160	AR-3116	12 uds / paquete	481	2137637	102,98
SIFÓNICA	315-160	AS-3116	1 ud / caja tipo "R"	481	2137647	146,98
PLACA SIFÓNICA	-	PAS-3116	6 ud / caja tipo "Q"	-	2138368	35,11
ANTI-RETORNO	315-160	AA-3116	1 ud / caja tipo "R"	481	2137648	181,17

Las embocaduras hembra van provistas de un doble bisel para facilitar el montaje de las tuberías, estando diseñadas para admitir tanto tuberías lisas como tuberías corrugadas Adequa Saneacor®.

Los tres tipos de arquetas (de Registro, Sifónica y Anti-retorno) disponen de acometidas al cuerpo en diámetro 315 mm y conexiones en 160 mm de diámetro.

Diámetros y longitudes de embocadura fabricados conforme a norma UNE EN 1401. Junta de estanqueidad fabricada conforme a norma UNE EN 681.

Se suministran con gomas labiadas de EPDM con anillo de refuerzo en PP para asegurar un perfecto sellado de la instalación, pudiéndose desmontar las juntas.

Diseño ergonómico del tabique de la arqueta sifónica, para facilitar las tareas de inspección y mantenimiento. Tapón de registro roscado diámetro 160 mm.



TUBERÍA LISA



TUBERÍA CORRUGADA Adequa® SANEACOR



REGISTRO SIFÓNICA ANTI-RETORNO

El cuerpo de la arqueta está fabricado en PP y se compone de caras en su contorno para dar una mayor rigidez al conjunto así como de hendiduras para rellenar y compactar con hormigón o arena.

La base del cuerpo de la arqueta se compone de un casquete esférico que facilita la conducción de fluidos, y la decantación de sólidos.

La arqueta anti-retorno dispone de una clapeta de cierre fabricada en PP, provista de una membrana de EPDM. Tapón de registro roscado Ø200.

ACCESORIOS SANEAMIENTO

ARQUETA
REGISTRO PASO DIRECTO
CAIXA DE VISITA
ENTRADA DIRECTA



Indicadores de dirección del fluido, para asegurar su correcta instalación.

Uniones por junta elástica, que permiten absorber pequeñas inclinaciones por el asentamiento del terreno, a la vez que garantizan la estanqueidad de la instalación.

Cuerpo en forma de prisma, que proporciona una mayor rigidez a la arqueta y favorece la nivelación y asentamiento durante su instalación.

Base interior semicircular y con pendiente al 3,5% para facilitar la conducción de fluidos y evitar la acumulación de sedimentos.

Autoportante, evitando desplazamientos durante su montaje, gracias a los rebajes longitudinales.



Ø	Ref.	Altura total (mm)	Código	€/Ud
315-160	APD-3116	315	2135214	70,57
315-200	APD-3120	355	2135213	71,52

Arqueta registro paso directo / Caixa de visita entrada directa



DN Tubo (mm)	Altura total de la arqueta (mm)	Código	€/Ud
250-160	290	7004772	72,17
400-160	355	7004774	111,71
400-200	355	7004775	116,40
400-250	500	7004777	326,19
400-315	500	7003788	408,98

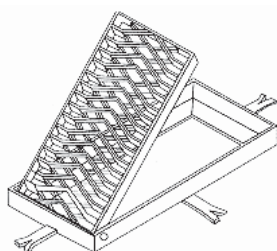
Sumidero sifónico de calzada de polipropileno / Sumidouro sifónico de polipropileno para calçada



DN Tubo (mm)	Código	€/Ud
150/200*	7003029	103,08

* Artículo bajo pedido. Consulte plazo de entrega.

Rejilla abatible de acero galvanizado / Grelha de abrir em aço galvanizado



DN (mm)	Código	€/Ud
250 x 500*	7003017	151,32

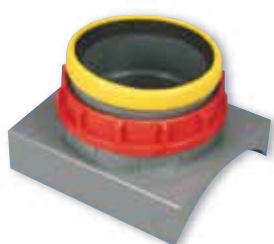
* Artículo bajo pedido. Consulte plazo de entrega.

Injerto de acometida CLICK® / Forquilha de tomada CLICK®



DN (mm)	Código	€/Ud
200-125	7004883	65,75
250-125	7004884	67,15
250-160	7004887	112,86
315-125	7004885	66,87
315-160	7002583	109,40
400-160	7002584	103,49
500-160	7002585	107,56

Injerto acometida mecánico / Forquilha tomada mecânica



DN (mm)	Código	€/Ud
315-200	7038359	113,56
400-200	7038360	117,82
500-200	7038361	123,56