

TUBERÍA DE DRENAJE RANURADA CORRUGADA CIRCULAR DOBLE PARED

DESCRIPCIÓN



Doble pared (interior lisa, exterior corrugada) soldada por termofusión durante el proceso de fabricación de extrusión en continuo.

El equipo ranurador, sincronizado con el de corrugación, realiza las ranuras para el drenaje en los valles de la tubería, que son las zonas de menor espesor, por lo que se minimiza la retención al paso del agua.

COMPOSICIÓN

U-PVC (Policloruro de Vinilo no plastificado).

UNIÓN ENTRE TUBOS



Mediante junta elástica alojada en el extremo del cabo del tubo.

COLOR

Teja RAL 8023



LONGITUD TOTAL

6 metros

GAMA

TUBERÍA SANEAMIENTO (PN ≤ 1)

• Diámetro Nominal (DN, mm)

100-160-200-250-315-400

• Diámetro Interior (DI, mm)

101-145-181-226-285-362



CARACTERÍSTICAS FÍSICAS Y TÉRMICAS

Densidad: 1.350 ÷ 1.520 kg/m³

Temperatura Vicat : ≥ 79 °C UNE-EN-727

Coefficiente de dilatación lineal: 8 × 10⁻⁵ °C

Conductividad térmica: 0,13 kcal/m.h. °C **Calor específico:** 0,2 ÷ 0,3 cal/g.°C

Rugosidad equivalente (Prandtl-Colebrook):

K= 0,01 mm (aguas limpias)

K= 0,1 ÷ 0,25 mm (aguas residuales)

CARACTERÍSTICAS MECÁNICAS

RCE (Rigidez Circunferencial Específica):

UNE-EN-ISO 9969; RCE ≥ 4 kN/m²

Coefficiente fluencia PVC-U:

≤ 2,5 en 2 años UNE-EN-ISO 9967

CARACTERÍSTICAS DE RESISTENCIA QUÍMICA

Límites de pH: 3÷9 a 20° C

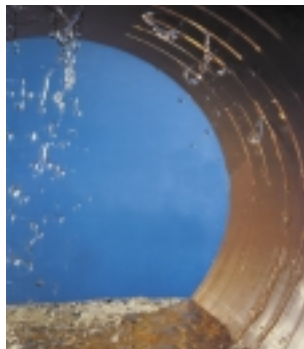
Resistencia al diclorometano: 15° C, 30 min UNE-EN 580

PIEZAS

- Manguitos y conos de ampliación
- Codos: 45° y 87,5°
- Derivaciones en T: 45° y 87,5°
- Entronques en clip : 45° y 87,5°

APLICACIONES

- Drenajes Viales (carreteras, ferrocarriles)
- Drenajes Agrícolas
- Drenajes Edificación (cimentaciones, soleras)
- Campos Deportivos
- Canales
- Muros de Contención



ADEQUA se reserva el derecho de modificar las características de la Tubería de Drenaje Ranurada Corrugada Circular Doble Pared sin previo aviso



Tel. 949-801459

Fax. 949-803926

sac@adequa.es

www.adequa.es

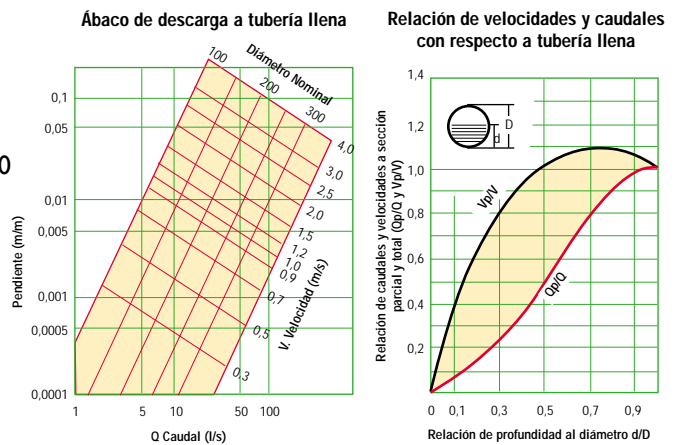
CARACTERÍSTICAS DRENANTES

- Tres tipos de ranurado para adaptar a cada proyecto.

		TIPOS DE RANURADO					
RANURADO TOTAL	Nº de ranuras en perímetro	3*	3*	6			
	Longitud (mm)	25	34	25			
	Superficie filtrante cm ² /ml	97,8	108,0	106,7			
RANURADO PARCIAL	Nº de ranuras en perímetro	2*	2*	4	5	5	5
	Longitud (mm)	35	50	36	35	45	55
	Superficie filtrante cm ² /ml	91,3	108	99,6	103,7	106,7	97,8
MINI RANURADO	Nº de ranuras en perímetro			2	3	3	3
	Longitud (mm)			55	55	70	90
	Superficie filtrante cm ² /ml			78,3	97,8	99,6	96

(*) Ranuras alternadas en valles consecutivos

- Caudales y velocidades a sección llena y parcialmente llena.



NORMATIVA

- **UNE 53994:** Tubos y accesorios de poli(cloruro de vini-lo) no plastificado (PVC-U) y polietileno (PE) para drenaje enterrado en obras de edificación e ingeniería civil.
- **UNE-EN 1401-I:** Sistemas de canalización en materiales plásticos para saneamiento enterrado sin presión. Poli(clo-ruro de vinilo) no plastificado (PVC-U). Parte I: Especificaciones para tubos, accesorios y el sistema (para Rigidez Circunferencial Específica).
- **UNE 53486:** Tubos Corrugados y accesorios de poli(clo-ru-ro de vinilo) no plastificado para drenaje agrícola. Características y métodos de ensayo.