

TUBERÍA DE DRENAJE RANURADA CORRUGADA CIRCULAR DOBLE PARED *URALITA*[®]

DESCRIPCIÓN



Doble pared (interior lisa, exterior corrugada) soldada por termofusión durante el proceso de fabricación de extrusión en continuo

El equipo ranurador sincronizado con el de corrugación, realiza las ranuras para el drenaje en los valles de la tubería, que son las zonas de menor espesor, por lo que se minimiza la retención al paso del agua

COMPOSICIÓN

U-PVC (Policloruro de Vinilo no plastificado)

UNIÓN ENTRE TUBOS



Mediante junta elástica alojada en el extremo del cabo del tubo

COLOR

Teja RAL 8023



LONGITUD TOTAL

6 metros

GAMA

TUBERÍA SANEAMIENTO (PN ≤ 1)

• Diámetro Nominal (DN, mm)

100-160-200-250-315-400

• Diámetro Interior (DI, mm)

101-145-181-226-285-362



CARACTERÍSTICAS FÍSICAS Y TÉRMICAS

Densidad: 1.350 ÷ 1.520 kg/m³

Temperatura Vicat : ≥ 79 °C UNE-EN-727

Coefficiente de dilatación lineal: 8 x 10⁻⁵ / °C

Conductividad térmica: 0,13 kcal/m.h. °C

Calor específico: 0,2 ÷ 0,3 cal/g.°C

Rugosidad equivalente (Prandtl-Colebrook):

K= 0,01 mm (aguas limpias)

K= 0,1 ÷ 0,25 mm (aguas residuales)

CARACTERÍSTICAS MECÁNICAS

RCE (Rigidez Circunferencial Específica): UNE-EN-ISO 9969

RCE ≥ 4 kN/m²

Coefficiente fluencia PVC-U:

≤ 2,5 en 2 años UNE-EN-ISO 9967

CARACTERÍSTICAS DE RESISTENCIA QUÍMICA

Límites de pH: 3 ÷ 9 , a 20 °C

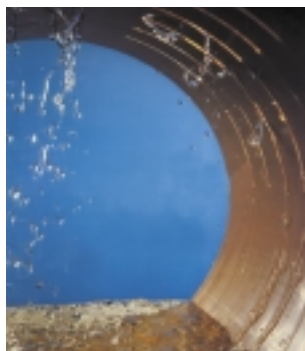
Resistencia al diclorometano: 15 °C , 30 min UNE-EN 580

PIEZAS

- Manguitos y conos de ampliación
- Codos: 45° y 87,5°
- Derivaciones en T: 45° y 87,5°
- Entronques en clip : 45° y 87,5°

APLICACIONES

- Drenajes Viales (caminos, carreteras, ferrocarriles)
- Drenajes Agrícolas
- Drenajes Edificación (cimentaciones, soleras)
- Campos Deportivos
- Canales
- Muros de Contención



URALITA se reserva el derecho de modificar las características de la Tubería de Drenaje Ranurada Corrugada Circular Doble Pared Uralita sin previo aviso

CARACTERÍSTICAS DRENANTES

- Tres tipos de ranurado para adaptar a características de proyecto.

TIPOS DE RANURADO

RANURADO TOTAL	Nº de ranuras en perímetro		
	3*	3*	6
Longitud (mm)	25	34	25
Superficie filtrante cm ² /ml	97,8	108,0	106,7

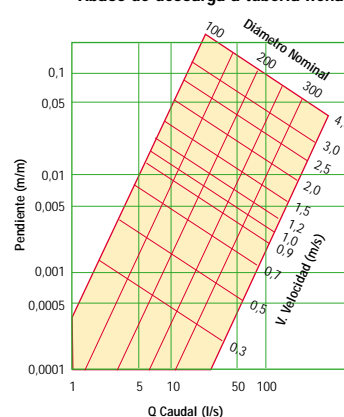
RANURADO PARCIAL	Nº de ranuras en perímetro					
	2*	2*	4	5	5	5
Longitud (mm)	35	50	36	35	45	55
Superficie filtrante cm ² /ml	91,3	108	99,6	103,7	106,7	97,8

MINI RANURADO	Nº de ranuras en perímetro			
	2	3	3	3
Longitud (mm)	55	55	70	90
Superficie filtrante cm ² /ml	78,3	97,8	99,6	96

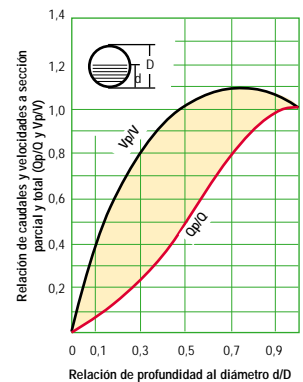
(*) Ranuras alternadas en valles consecutivos

- Caudales y velocidades a sección llena y parcialmente llena.

Ábaco de descarga a tubería llena



Relación de velocidades y caudales con respecto a tubería llena



NORMATIVA

- UNE 53994 Ex: *Tubos y accesorios de poli(cloruro de vinilo) no plastificado (PVC-U) y polietileno (PE) para drenaje enterrado en obras de edificación e ingeniería civil*
- UNE-EN 1401-1: *Sistemas de canalización en materiales plásticos para saneamiento enterrado sin presión. Poli(cloruro de vinilo) no plastificado (PVC-U). Parte 1: Especificaciones para tubos, accesorios y el sistema.* [Para Rigidez Circunferencial Específica]
- UNE 53486: *Tubos Corrugados y accesorios de poli(cloruro de vinilo) no plastificado para drenaje agrícola. Características y métodos de ensayo*



OFICINAS CENTRALES

Mejía Lequerica, 10
28004 MADRID
Telf.: 915 949 000
Fax: 915 949 090
ustsa@ust.grusa.com
www.ust.es • www.uralita.com

ALICANTE
Telf.: 965 661 012

GETAFE (Madrid)
Telf.: 916 654 839

SEVILLA
Telf.: 954 512 355

VALLADOLID
Telf.: 983 234 335

ATENCIÓN AL CLIENTE 902 188 189

ANTEQUERA (Málaga)
Telf.: 952 843 851

LÉRIDA
Telf.: 973 247 812

TELDE (Las Palmas)
Telf.: 928 700 034

ZARAGOZA
Telf.: 976 357 366

CERDANYOLA (Barcelona)
Telf.: 935 807 000

MADRID
Telf.: 915 949 000

TENERIFE
Telf.: 922 220 130

FRANCIA
Telf.: (+33) 611 364 235

ALCÁZAR (Ciudad Real)
Telf.: 926 541 072

CÓRDOBA
Telf.: 957 471 552

MURCIA
Telf.: 968 249 404

VALENCIA
Telf.: 963 578 076

PORTUGAL
Telf.: (+35) 243 700 600